

**Les Hauts de  
TREMOUROUX**

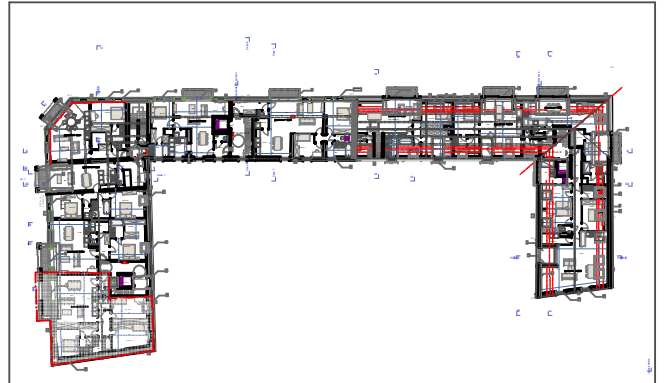
N° Appartement :  
**118G/5(23)**

Type (chambres) :  
**3 CH**

Surface brute appart :  
**134 m<sup>2</sup>**

Surface brute terrasse-balcon :  
**5,76m<sup>2</sup>**

Etage :  
**2**



1. DES MODIFICATIONS SONT SUSCEPTIBLES D'ETRE APORTEES EN FONCTION DES NECESSITES DE LA REALISATION.
2. L'AMEUBLEMENT, Y COMPRIS LES PLACARDS SONT DESSINES A TITRE D'ILLUSTRATION.
3. L'AGENCEMENT DES CUISINES EST DONNE A TITRE INDICATIF.
4. LE LAVE LINGE ET SECHE LINGE NE SONT PAS INCLUS.
5. LES DIVISIONS DANS LES MENUISERIES EXTERIEURES SONT DONNEES A TITRE INDICATIF ET SONT DEFINIES PAR L'ARCHITECTE.
6. LA DIMENSION DES RADIATEURS REPRESENTEE AU PLAN EST INDICATIVE ET NON CONTRACTUELLE.
7. LES COTES SONT SOUMISES AUX TOLERANCES DE LA CONSTRUCTION ET PEUVENT ETRE LEGEREMENT DIFFERENTES DE CELLES RELEVES SUR SITE.
8. LES REVETEMENTS DE SOL DANS LES SEJOURS, CHAMBRES, HALL DE NUIT ET HALL DE JOUR NE SONT PAS COMPRIS ET SONT INDIGUES A TITRE ILLUSTRATIF.

Ascenseur :	<input checked="" type="checkbox"/>
Mansardé :	<input type="checkbox"/>
Orientation :	S.O

