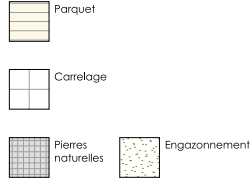


Des modifications sont susceptibles d'être apportées à ce plan en fonction des nécessités de la réalisation.  
 L'aménagement, y compris les placards ne sont pas inclus et sont dessinés à titre d'illustration.  
 L'agencement de la cuisine et de la salle d'eau, ainsi que les meures sont donnés à titre indicatif.

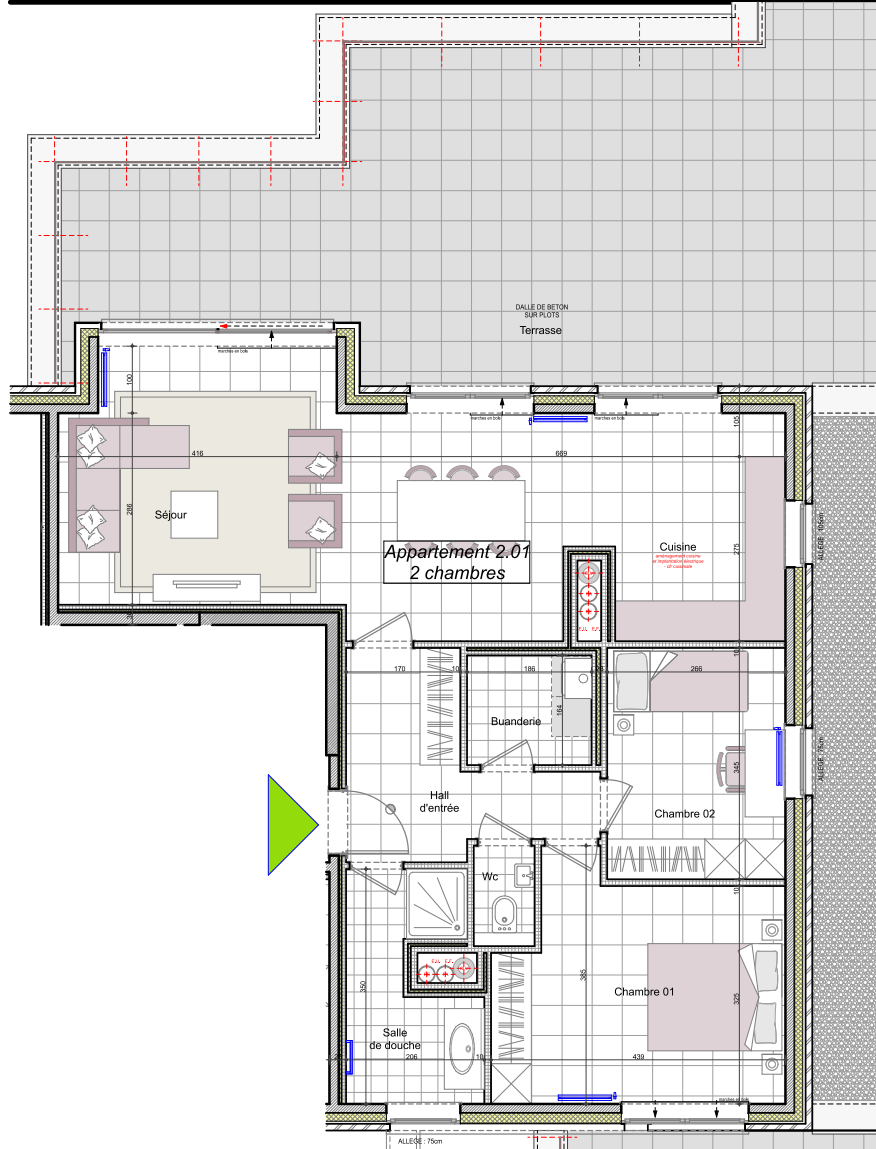


Wijzigingen op dit plan kunnen worden aangebracht afhankelijk van de behoeften van de uitvoering.  
 Meubilair inclusief kasten zijn niet inbegrepen en worden getoond ter illustratie.  
 De lay-out van de keuken en de badkamer, evenals de afmetingen worden gegeven als aanwijzing.

## Immeuble à appartements

N° Appartement : **2.01**  
 Etage : **Etage toiture**  
 Type (chambres) : **2 chambres**  
 Surface brute appartement : **97,40 m<sup>2</sup>**

Surface brute terrasse : 72,60 m<sup>2</sup> + 26,30 m<sup>2</sup>  
 Surface brute jardin :  
 Echelle : 1/75



Maître de l'Ouvrage

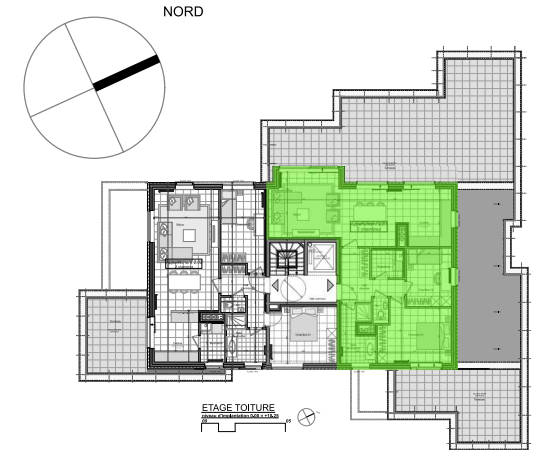


Avenue Reine Astrid n°92 à 1310 La Hulpe  
 02/633 66 33 - mail : info@dare2build.be

Architectes:

**Bureau d'architecture JMS sa**

chée de Namur, 95 - 1300 WAVRE  
 010/22 46 02 - Fax : 010/22 75 32  
 email : info@bureau-jms.be - site : www.bureau-jms.be



SITE: **Rue Jules Borbouse 5170 Bois-de-Villers**  
 IMPRIME LE : **12 janvier 2021**